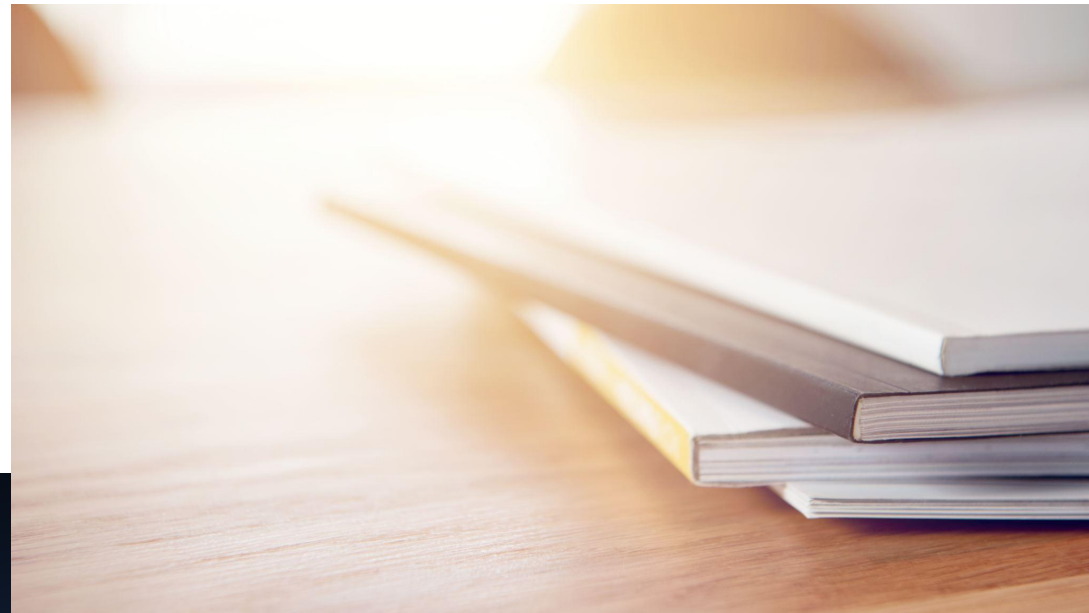


AUTO-ECOLE

Arrêt et stationnement



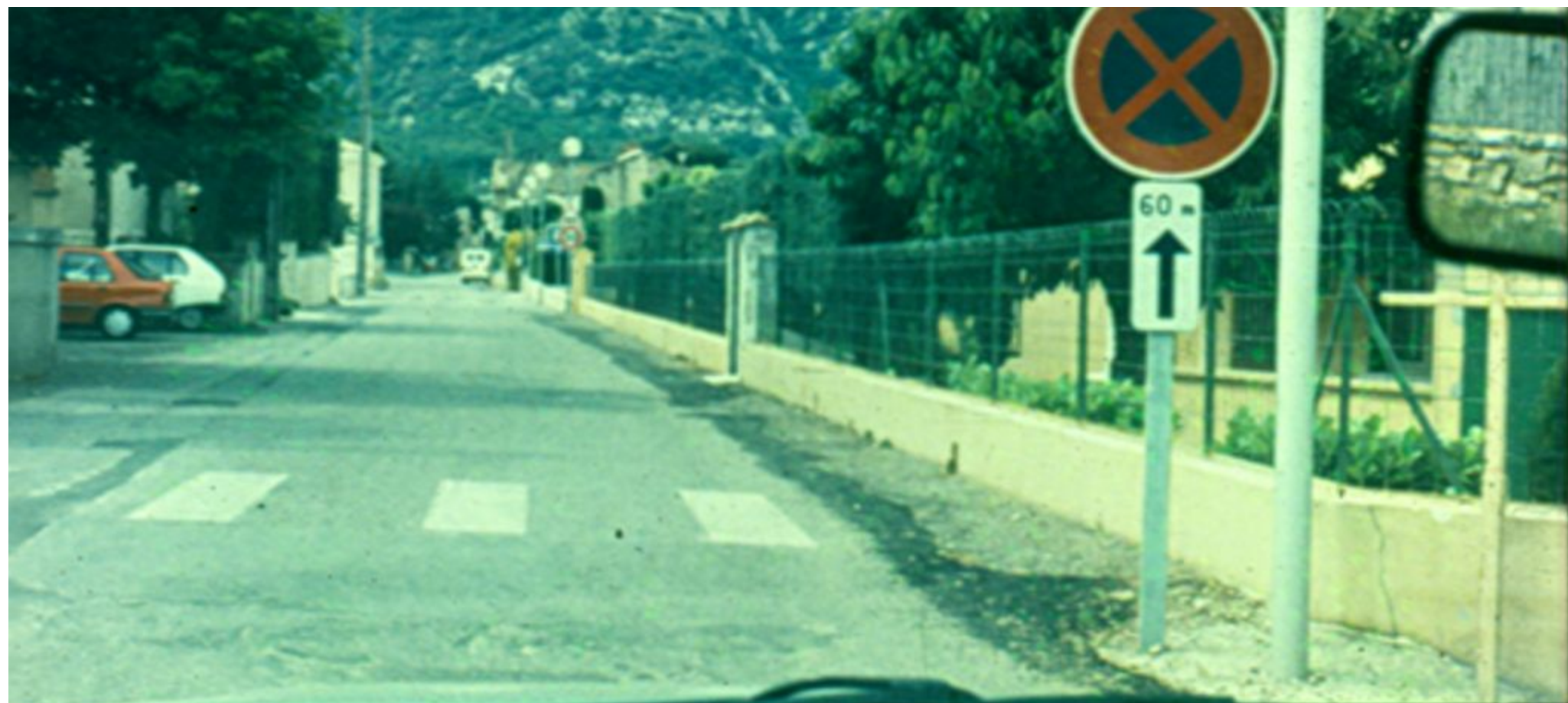


③ Pour quitter mon stationnement, je recule immédiatement : - OUI A
NON



4

Je peux m'arrêter : - avant le panneau : - OUI A
- NON B
- après le panneau : - OUI C
- NON D



④ A droite, après le passage piéton :

- je peux m'arrêter : - OUI **A**

- NON **B**

- je peux stationner : - OUI **C**

- NON **D**



- ⑤ Pendant la première quinzaine,
je stationnerai du côté : - des numéros pairs A
- des numéros impairs B



6

Derrière la camionnette :

- je peux stationner :

- OUI

A

- NON

B

- je peux m'arrêter :

- OUI

C

- NON

D

ECOLAUTO - SERIE 54



7

La signalisation m'indique l'entrée :

- ou
- de l'agglomération A
 - d'une zone à stationnement réglementé B



8

Nous sommes le 16. Je stationne :

- après le panneau :

- OUI

A

- NON

B

- directement à gauche :

- OUI

C

- NON

D

ECOLAUTO - SERIE 53



9

Le stationnement est limité à : - 30 minutes ... A

- 1 heure B

- 1 heure 30 C

ECOLAUTO - SERIE 50



10

Je peux stationner : - à droite :

- OUI

A

- NON

B

- à gauche : - OUI

C

- NON

D



10

**Le stationnement à droite est payant.
En règle générale, sa durée est :**

- limitée
- illimitée

**A
B**



11

A droite, je peux m'arrêter :

- à cheval sur le trottoir :

- OUI

- NON

- le long du trottoir :

- OUI

- NON

A
B
C
D

ECOLAUTO - SERIE 52



14

La ligne jaune discontinue interdit le stationnement :

- OUI A
- NON B

- OUI C
- NON D



11

Je suis bien stationné :

ECOLAUTO - SERIE 56

- OUI
- NON

A
B



- 15 Le stationnement est interdit avant le panneau **A**
Le stationnement est interdit après le panneau **B**
Je peux m'arrêter après le panneau **C**



16

A droite devant la voiture,

je peux : - stationner : - OUI A

- NON B

- m'arrêter : - OUI C

- NON D



17

Je peux faire descendre un passager :

- OUI A

- NON B

Je peux stationner :

- OUI C

- NON D

ECOLAUTO - SERIE 55



17

Si je stationne comme la voiture, je serai :

- seulement en stationnement gênant **A**
- en stationnement dangereux **B**
- en stationnement abusif **C**

ECOLAUTO - SERIE 53



17

Je peux stationner

sur le parking de gauche : - OUI

A

ECOLAUTO - SERIE 50

- NON

B



19

Mon témoin de température vient de s'allumer.

Je m'arrête dans la voie de droite : - OUI A

- NON B

Je continue jusqu'au parking : - OUI C

- NON D

ECOLAUTO - SERIE 55



21

Je m'arrête juste derrière la voiture : - OUI A
- NON B

ECOLAUTO - SERIE 56



21

Pour stationner,
j'utiliserai un disque de stationnement : - OUI ... A

ECOLAUTO - SERIE 50

- NON ... B



21

- Dans cette zone, je pourrai :
- stationner : - OUI .. A
 - NON .. B
 - m'arrêter : - OUI .. C
 - NON .. D



23

Du 1er au 15, je peux stationner
après ce panneau : - OUI

ECOLAUTO - SERIE 52

- NON

A
B



24

Nous sommes le 2 du mois. Dans cette rue à stationnement unilatéral alterné, le stationnement est autorisé le long du trottoir :

- OUI A

- NON B

ECOLAUTO - SERIE 54



25 Je peux m'arrêter à cet endroit : - OUI **A**
- NON **B**
Je pourrai tourner à droite : - OUI **C**
- NON **D**

ECOLAUTO - SERIE 54



27

Je peux stationner sur l'accotement : - OUI A
- NON B

ECOLAUTO - SERIE 55



27

Dans la rue à droite, je mettrai mon disque :

- | | | |
|---------------------------------|-------------|---|
| - pour décharger mon véhicule : | - OUI | A |
| | - NON | B |
| - pour stationner : | - OUI | C |
| | - NON | D |

ECOLAUTO - SERIE 54



29

Je peux m'arrêter à droite : - OUI A
- NON B

ECOLAUTO - SERIE 56



9) Si je prends la voie de droite, je risque d'être interpellé par :

- un agent de police :

- OUI A

- NON B

- un agent de la société de transport :

- OUI C

- NON D

ECOLAUTO - SERIE 52



29

Un de mes pneus vient de crever.

Je m'arrête à gauche : - OUI

A

ECOLAUTO - SERIE 57

- NON

B



29

A droite, après le passage pour piéton :

- | | | |
|----------------------------|-------------|---|
| - je peux faire un arrêt : | - OUI | A |
| | - NON | B |
| - je peux stationner : | - OUI | C |
| | - NON | D |

ECOLAUTO - SERIE 53



Je peux stationner derrière la voiture verte :

- OUI A
- NON B

29



30

Je stationne du côté des numéros pairs
des immeubles :

- le 2 du mois A
- le 7 du mois B
- le 14 du mois C
- le 21 du mois D



30

Après cette signalisation, je peux :

- m'arrêter : - OUI A
- NON B
- stationner : - OUI C
- NON D



31

ou - Je passe A
- Je m'arrête B

ECOLAUTO - SERIE 48



32

En attendant de pouvoir quitter mon stationnement,
j'allume mon clignotant : - OUI

A

ECOLAUTO - SERIE 52

- NON

B



- 32** A partir de ce panneau, le stationnement :
- est interdit à 9 mètres A
 - est interdit sur 9 mètres B



33

Je peux stationner à cet endroit :

- OUI A

- NON B

ECOLAUTO - SERIE 55



34

Je suis bien placé :

- pour m'arrêter :

- OUI

- NON

- pour stationner :

- OUI

- NON

A

B

C

D



36

Dans cette rue, je pourrai stationner :

- à droite seulement : - OUI A

- NON B

- à droite ou à gauche : - OUI C

- NON D

36

En règle générale,
est considéré comme abusif, le stationnement
ininterrompu d'un véhicule en un même endroit
de la voie publique ou de ses dépendances,
pendant une durée supérieure à :

- 2 jours A
- 3 jours B
- 5 jours C
- 7 jours D



36

Le stationnement sur l'accotement est :

- interdit :

- OUI A

- NON B

- déconseillé :

- OUI C

- NON D

ECOLAUTO - SERIE 52



FIN